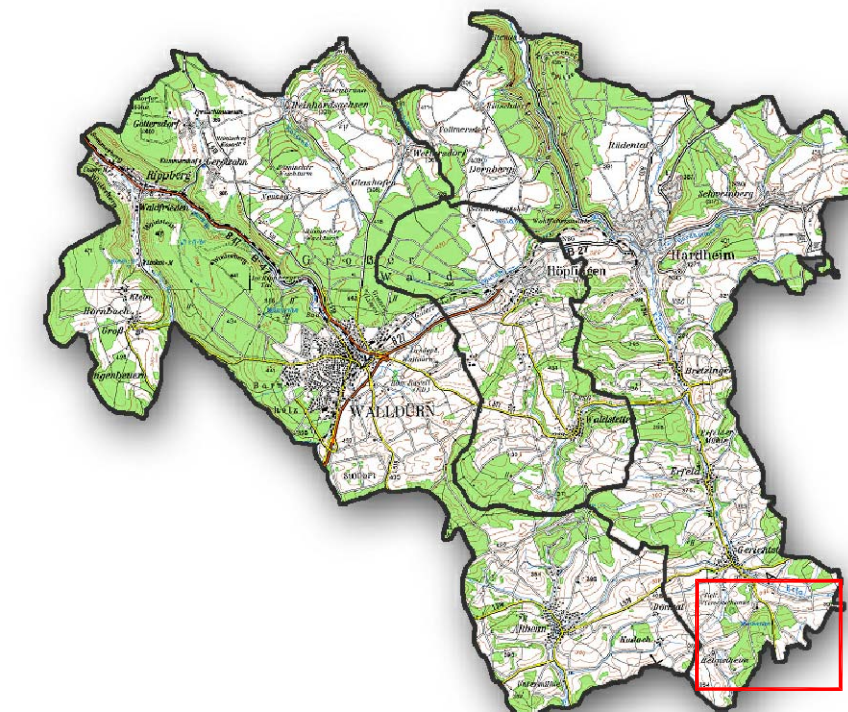




Gemeindeverwaltungsverband
HARDHEIM-WALLDÜRN
Friedrich-Ebert-Straße 11 | 74731 Walldürn

Flächenhafte Änderung der 2. Fortschreibung des Flächennutzungsplan südlich Gerichtstetten Entwurf

Gemeinde Verwaltungs Verband Hardheim-Walldürn
Neckar-Odenwald-Kreis
Stand: 21. Oktober 2016



1:10.000

KLARLE GMBH
BACHGASSE 8
97990 WEIKERSHEIM
WWW.KLAERLE.DE

Gemeinde: Ahorn
Landkreis: Main-Tauber-Kreis
Baden Württemberg

Legende

- Grenze des Änderungsbereich
- Konzentrationszone Windenergie geplant

Überörtl. Verkehr und örtliche Hauptverkehrszüge:

- Bundes-, Landes- u. Kreisstraßen (§5(2) Nr.3 u.(4) BauGB)

Ablagerungen, Ver- und Entsorgungsanlagen

- Hauptversorgungs- und Abwasserleitungen
- Wasser- /Abwasserleitungen

Grünflächen:

- bestehende Grünflächen (§5(2) Nr.5 u.(4) BauBG)
- Sportplatz
- Spielplatz

Wasserflächen und Flächen für den Hochwasserschutz:

- Wasserflächen (§5(2) Nr.7 u. (4) BauGB)

Flächen für Land- u. Forstwirtschaft:

- Wald (§5(2) Nr.9b u.(4) BauGB)
- Streuobstbaumbestände
- sonstige Landwirtschaft (§5(2) Nr.9a u.(4) BauGB)
- Aussiedlerhof

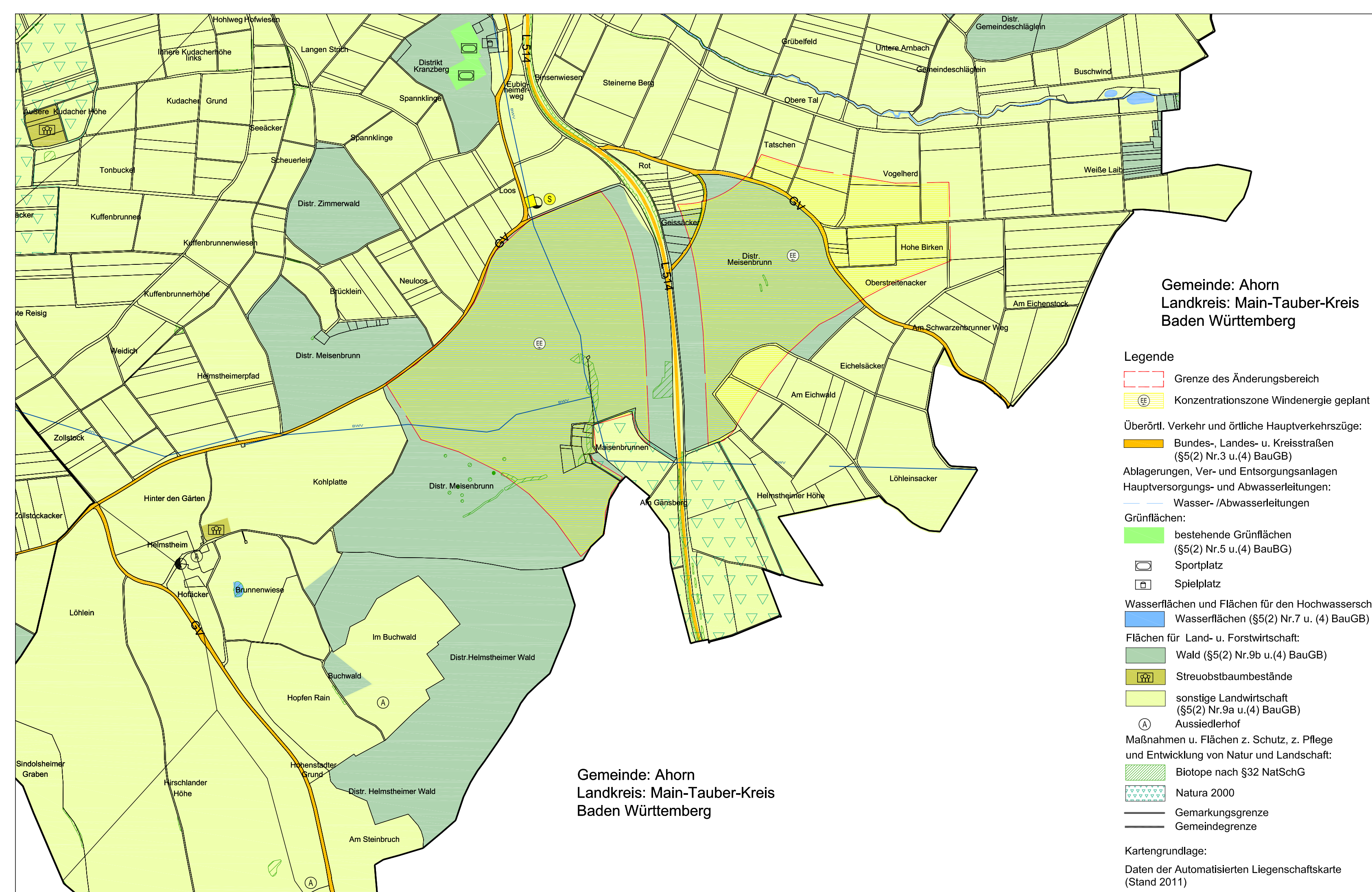
Maßnahmen u. Flächen z. Schutz, z. Pflege und Entwicklung von Natur und Landschaft:

- Biotope nach §32 NatSchG
- Natura 2000

- Gemarkungsgrenze
- Gemeindegrenze

Kartengrundlage:

Daten der Automatisierten Liegenschaftskarte (Stand 2011)



Gemeinde: Ahorn
Landkreis: Main-Tauber-Kreis
Baden Württemberg

Flächenhafte Änderung